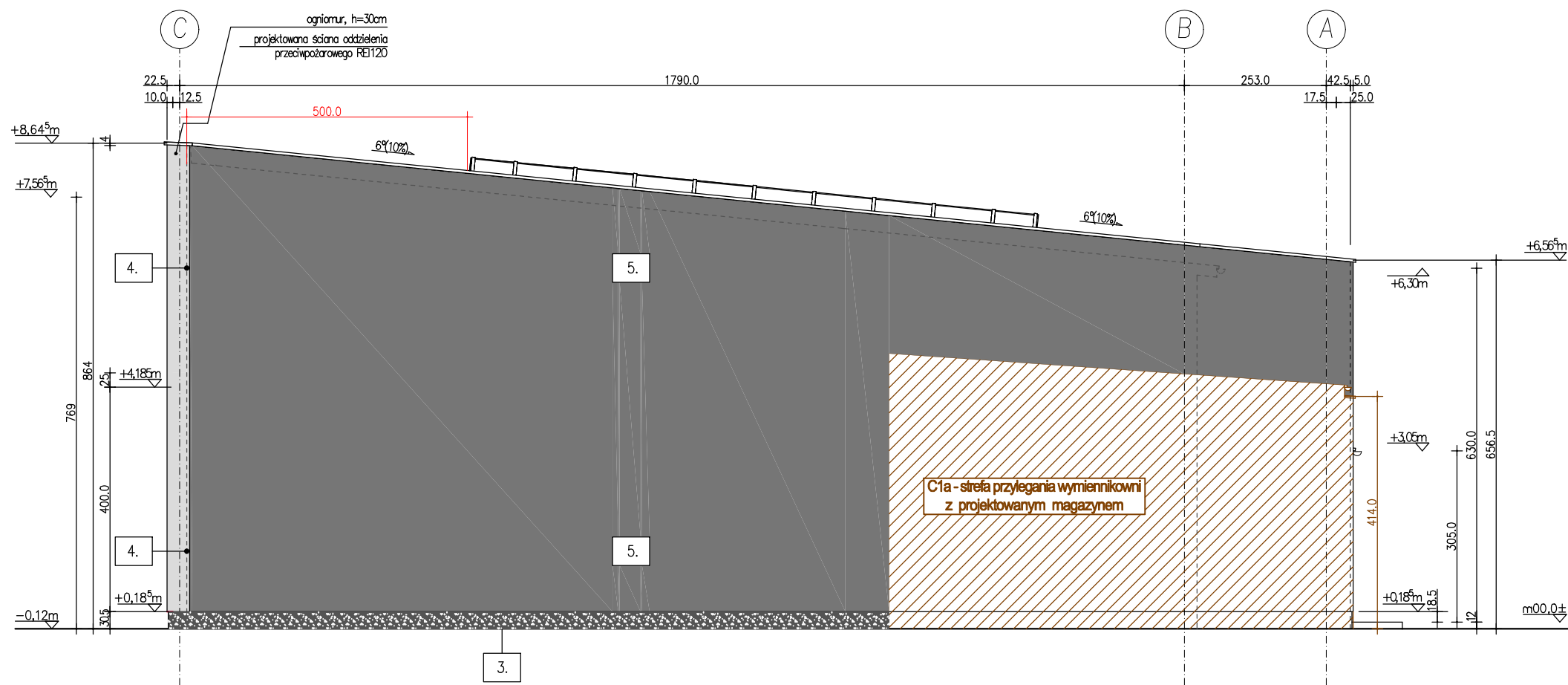
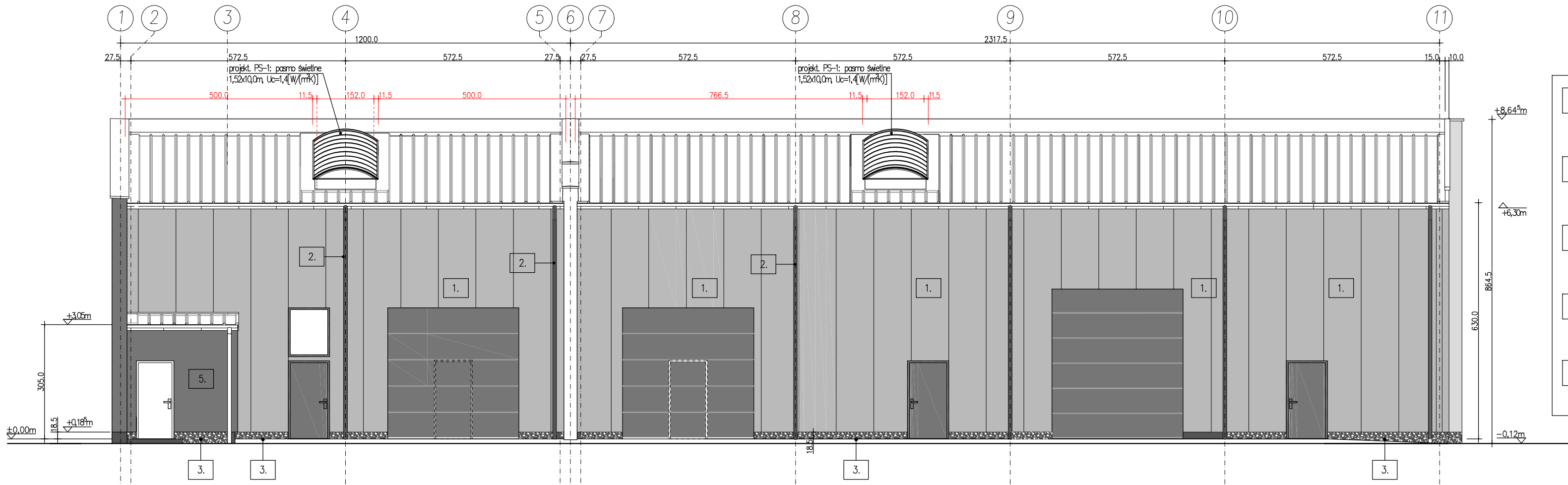


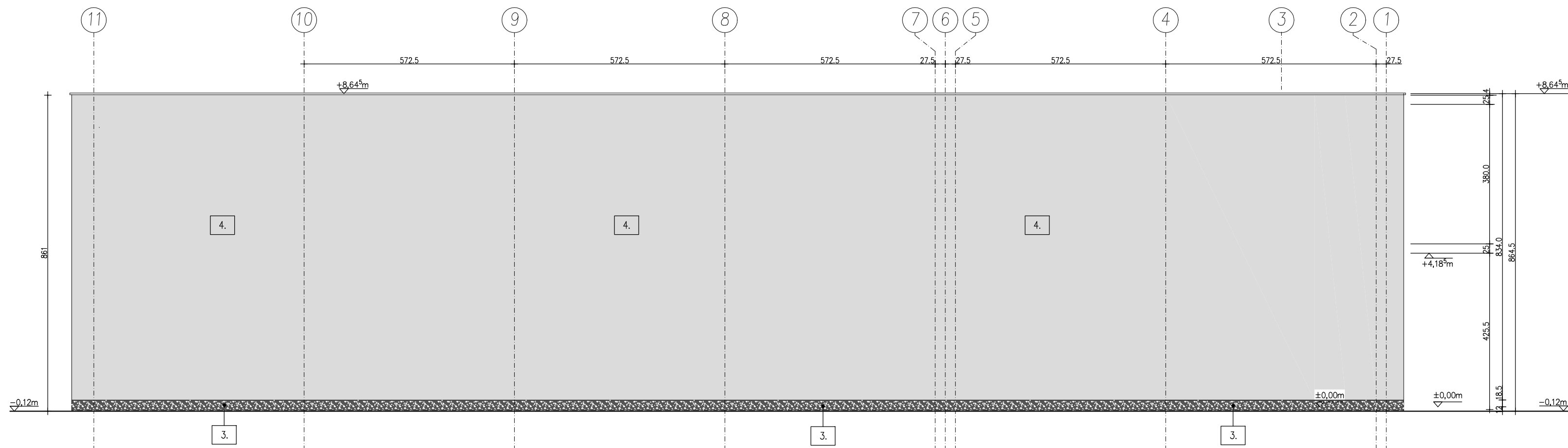
elevacja północno-wschodnia (od ul. Poprzecznej)



elevacja południowo-zachodnia (przyleganie z kotłownią)



elevacja południowo-wschodnia (frontowa)



elevacja północno-zachodnia (tylna)

1. — kolorystyka płyt warstwowych (ściennych i dachowych)
RAL 9006 (białe aluminium)
2. — kolorystyka obróbek blacharskich (opierzenia płyt dachowych, parapety, rynny i rury spustowe, stolarka okienna i drzwiowa)
RAL 7016 (antracytowy)
3. — tynk w części cokołowej budynku mozaikowy (kolorystyka-grafit);
M344 Vesuvius firmy Baumit
4. — tynk cienkowarstwowy niepalny na płaszczyznach z płyt z wełny mineralnej;
kolor tynku: (jasny popiel)
5. — tynk cienkowarstwowy;
kolor tynku: (grafitowy)

SUPERVISION

USŁUGI INŻYNIERSKIE
dr inż. Radosław Wartacz
42-240 Kościelec
ul. Mykanowska 1

UZGODNIENIA, UWAGI, LEGENDA:

UWAGA:

Wszystkie wymiary sprawdzić na budowie.
Wszystkie zmiany konsultować z projektantem.
Projekt wraz z opisem podlega ochronie praw autorskich.
Zabrania się kopiowania i przetwarzania bez zgody autora.

PRZEDMIOT OPRACOWANIA:

"Budowa powiatowego magazynu zarządzania kryzysowego. Rozbiórka budynków: dydaktyczno-warsztatowego, magazynowego i gospodarczo-garażowego."

ADRES:

42-100 Kłobuck, ul. Zamkowa 6
(nieruchomość obejmująca część działki nr ewid. 374/15 oraz działkę 374/3)

INWESTOR:

Powiat Kłobucki
ul. Rynek im. Jana Pawła II 13
42-100 Kłobuck

TYTUŁ RYSUNKU:

elevacje — kolorystyka

PROJEKTANT: mgr inż. arch. Krzysztof Nalewajka	NR UPRAWNIENI: AG.11.4/AZ/7131/132/02	PODPIS:
SPRAWDZAJĄCY: mgr inż. arch. Małgorzata Gołębek	NR UPRAWNIENI: UAN-VIII-7342/154/92	PODPIS:
OPRACOWAŁ: mgr inż. arch. Krzysztof Nalewajka	NR UPRAWNIENI: AG.11.4/AZ/7131/132/02	PODPIS:
SKALA: 1:100	BRANŻA: budowlana (architektura)	NR RYS.:

FAZA:

projekt techniczny

DATA:

listopad 2025

7.